

CHOCOLADY Handleiding

Mod. 10 Liters

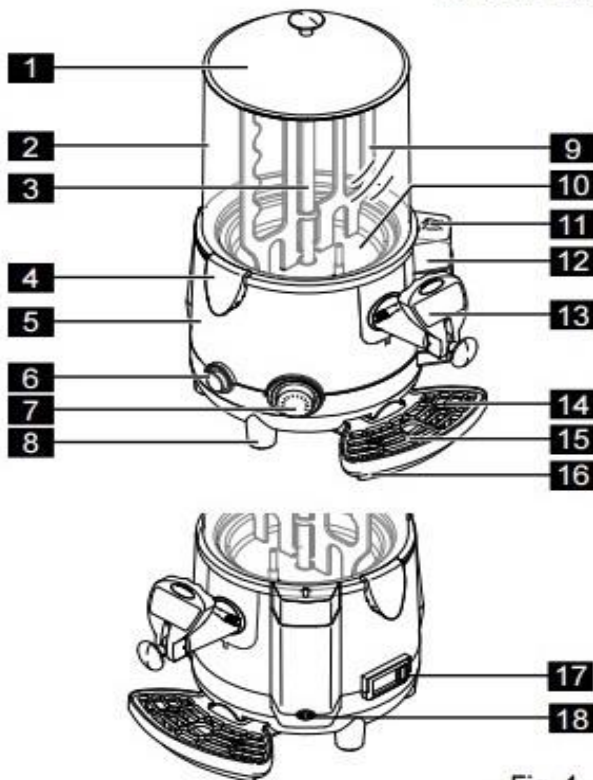
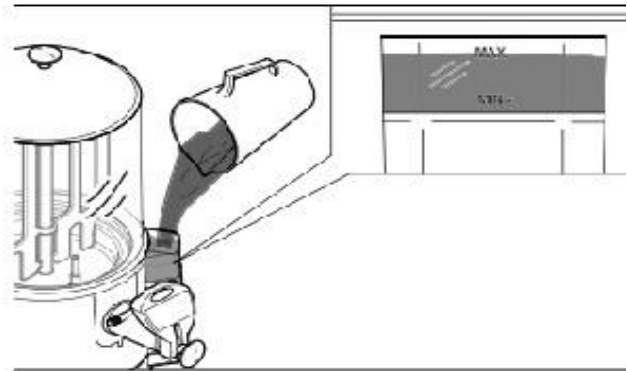


Fig. 1



Verwijder vuldeksel (11)
Vul kraanwater tot het
maximum.

Verwijder deksel (1) en
vul reservoir met
chocomel

Zet hoofdschakelaar (6)
aan en stel temperatuur
in (7)

Laat apparaat niet
droogkoken

**Zet apparaat niet aan
zonder water gevuld te
hebben!!!**

- 1 Deksel
- 2 Reservoir
- 3 Roerwerk
- 4 vergrendel clip
- 5 Body
- 6 AAN / UIT schakelaar
- 7 Temperatuur instelling
- 8 Pootjes
- 9 Roerspatel
- 10 Hitte element
- 11 **Watervulling deksel**
- 12 **Watervul opening**
- 13 Tap/schenk kraan
- 14 Indicator lekbakje
- 15 Lektrefje
- 16 Opvangbak lektref
- 17 Weergave temperatuur
- 18 Aftapkraan water

